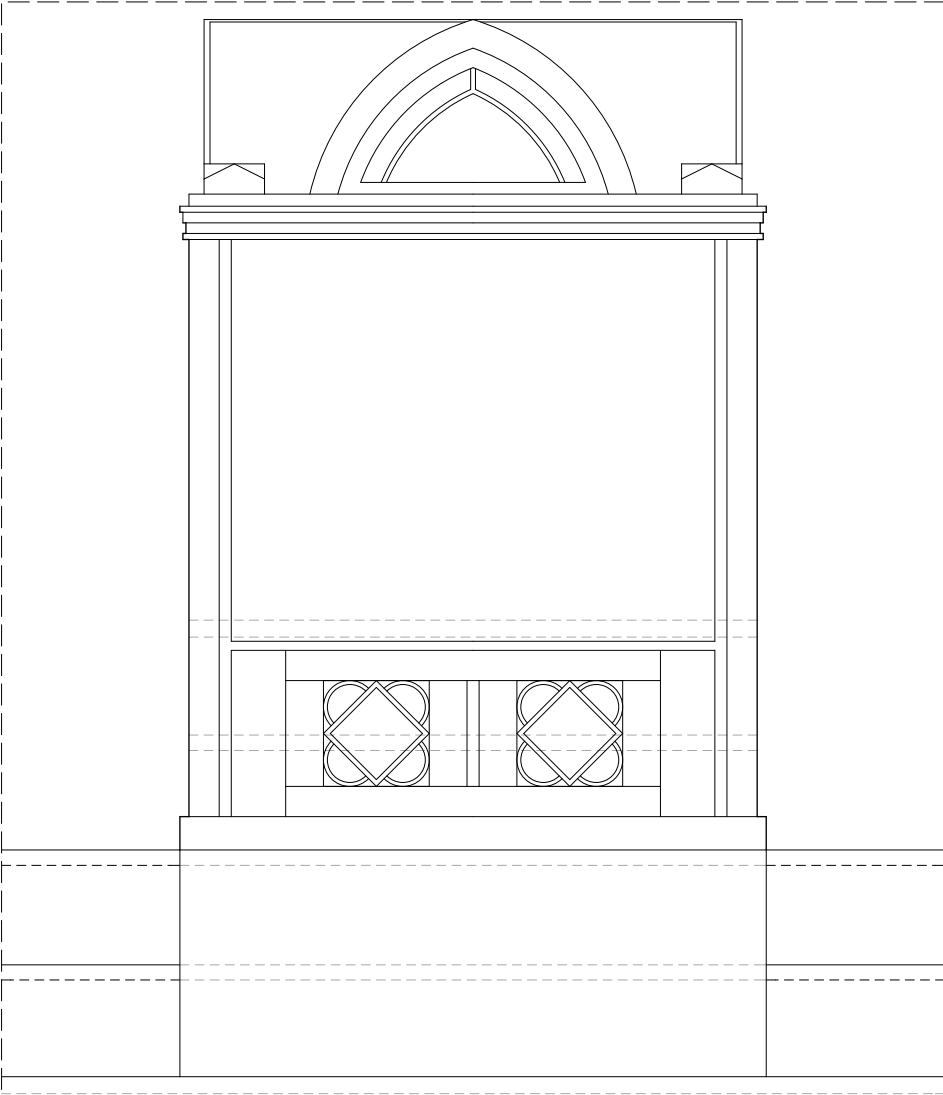
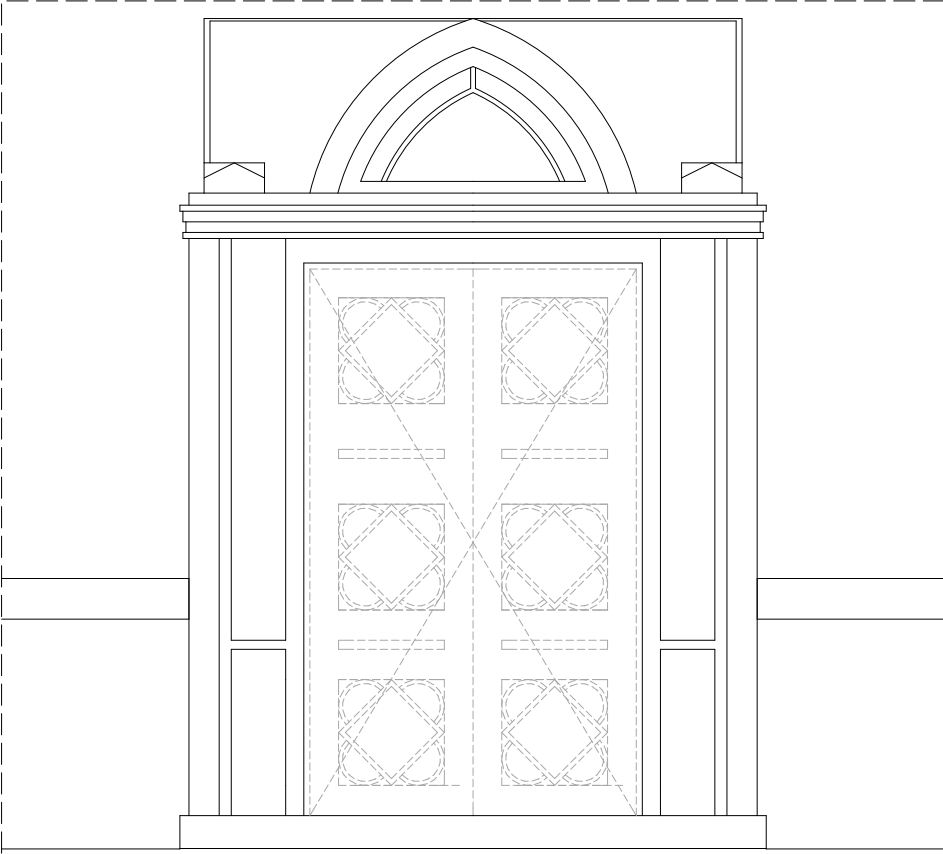


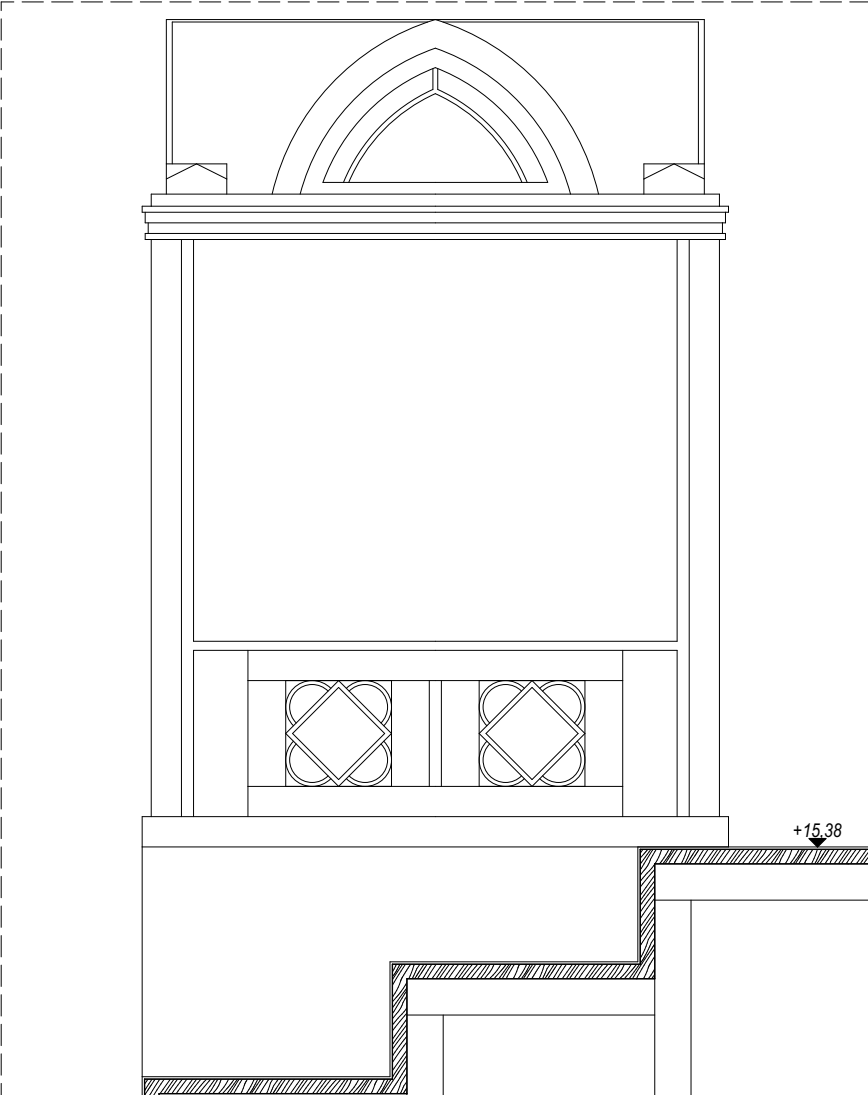
Be07 - Meglévő tolmácsfülke átalakítása - Déli oldal falnézet M=1:25



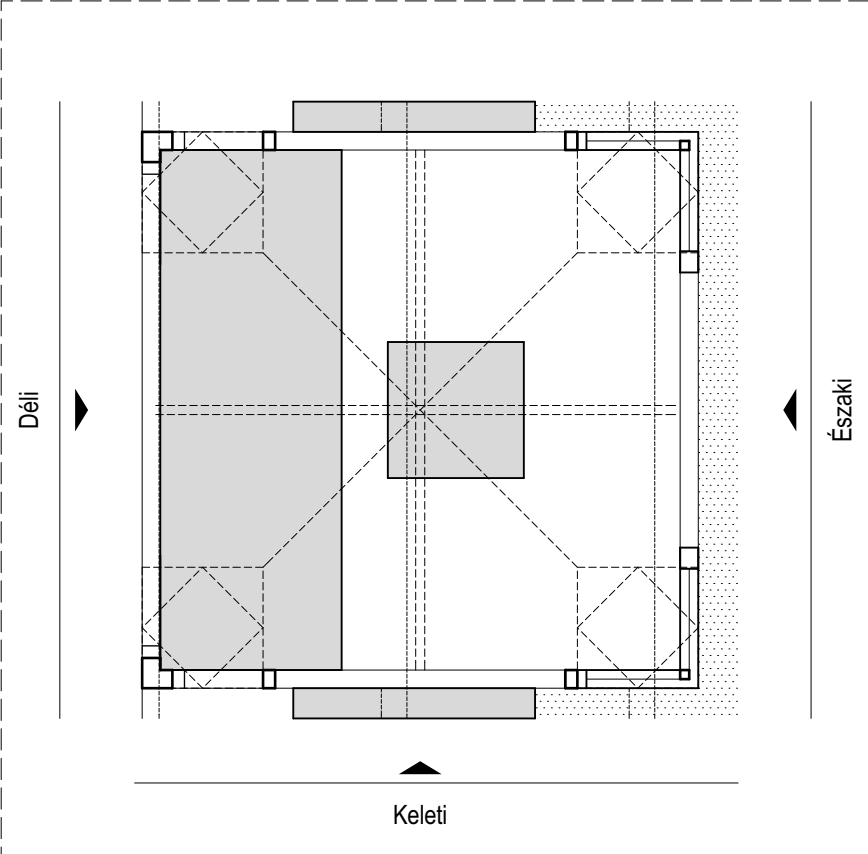
Be07 - Meglévő tolmácsfülke átalakítása - Északi oldal falnézet M=1:25



Be07 - Meglévő tolmácsfülke átalakítása - Keleti oldal falnézet M=1:25



Be07 - Meglévő tolmácsfülke átalakítása - Alaprajz M=1:25



BERUHÁZÁS MEGNEVEZÉSE:		
1055 Budapest, Kossuth Lajos tér 1-3.		
ORSZÁGHÁZ, DELEGÁCIÓS TEREM FELÚJÍTÁSA ÉPÍTÉSI ÉS ÖRÖKSÉGVÉDELMI ENGEDÉLYEZÉSI ENGEDÉLYEZÉSI TERV		
<div> KOSSUTH TÉR</div>		
<div>- A TERVEK A SZAKÁGI MŰLEÍRÁSOKKAL, FEJEZETEKKEK EGYÜTT KEZELENDŐK!</div> <div>- Az Országház ±0,00 szintje megfelel a Balti-tenger szintje feletti +110,93 m-nek.</div> <div>- A méretek a helyszínen ellenőrizendők!</div>		
MEGBÍZÓ: ORSZÁGGYŰLÉS HIVATALA Építészeti Osztály 1055 Budapest, Kossuth tér 1-3.		
KÉPVISELŐ:	Bakos Emil Polyák László	Gazdasági és működtetési főigazgató-helyettes Műszaki főosztályvezető
GENERÁL TERVEZŐ: MATA-DÓR ARCHITEKTÚRA TERVEZŐMŰHELY KFT. 1112 BUDAPEST, DÍÓ U. 3-5. WWW.MATA-DOR.HU		
		<div> MATA-DÓR ARCHITEKTÚRA</div>
TELEFON: +36 (1) 88 00 190 TELEFAX: +36 (1) 88 00 299 EMAIL: INFO@MATA-DOR.HU		
ÉPÍTÉSZ FELELŐS TERVEZŐ:		
Fazekas Csaba	É1 01-0894, SZÉS05 01-0894	
Bánszky Szabolcs	É 01-3797	
Müller Ferenc	É1 01-1603	
ÉPÍTÉSZ MUNKATÁRSAK:		
Balázs Mátyás	É 03-0379	
Ba Julianna		
BELSŐÉPÍTÉSZ TERVEZŐ:		
Zimits Sándor	MAOE Sz.:6831	
BELSŐÉPÍTÉSZ MUNKATÁRS:		
Kaczián Tibor	MABE, MAOE Sz.:8018	
MŰVÉSZETTÖRTÉNÉSZ:		
Bor Ferenc	MÉK 21-0082	
ÉPÜLETGÉPÉSZ TERVEZŐK:		
Lukács László	G1 01-10199	
Sami Zinaeddin	G1 01-7975	
ELEKTROMOS TERVEZŐ:		
Sápi János	V-01-2380	
TARTÓSZERKEZETI TERVEZŐ:		
Váczai Péter	T 01-1794, SZÉS1 01-1794	
TŰZVÉDELMI TERVEZŐ:		
Móro Tibor	V-8/2005	
Lakk József	I-164/2013	
TERVFAJTA:		
Tervezett állapot		
RAJZ MEGNEVEZÉSE:		
Tolmácsfülke átalakítási terve technikai fülkévé		
KELTEZÉS:	RAJZSZÁM:	LÉPTÉK:
2016.02.01.	ÉT-4.1	M 1:25